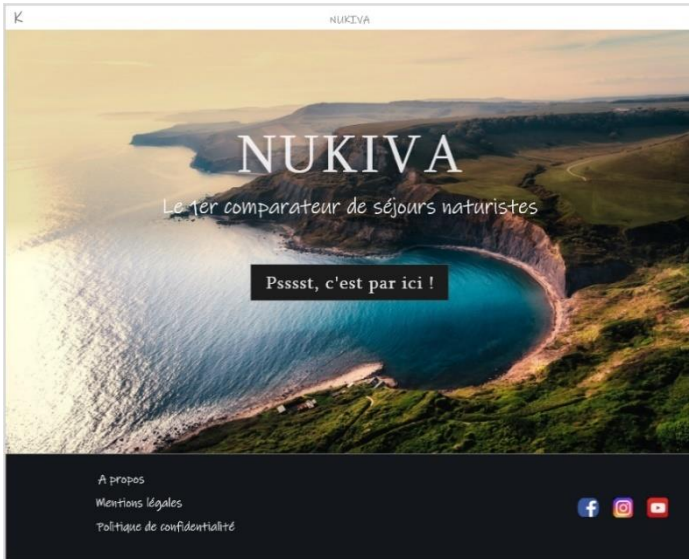


NUKIVA

CAHIER DES CHARGES

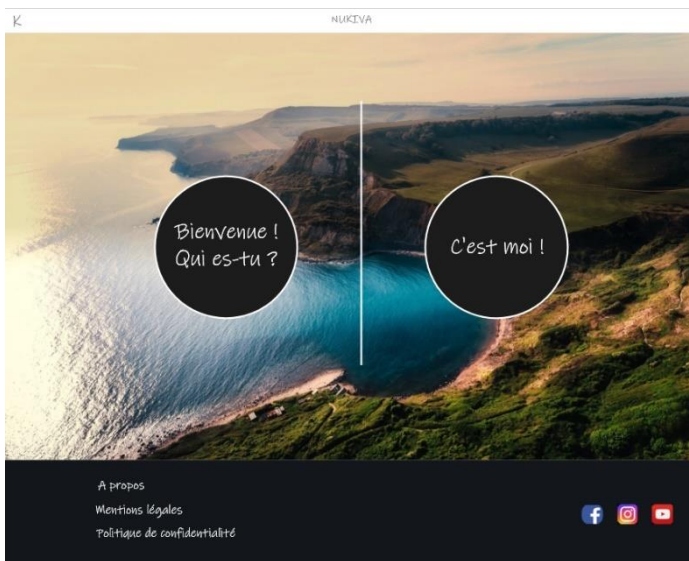
« NUKIVA » est le comparateur de KUNU, média d'information spécialisé dans le naturisme.

Lecture des diapos de haut en bas et de gauche à droite / → = Changement de page / {1} détaillée à cette page



1^{ère} Page : Tout internaute arrive sur cette page (le site est accessible uniquement via connexion). L'objectif est d'assurer une sécurité maximale aux utilisateurs.

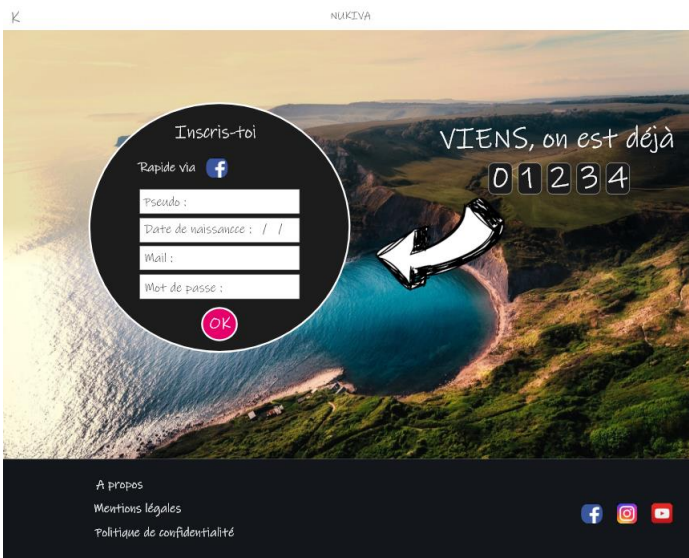
- K → Site Kunu (nouvel onglet)
- Nukiva → cette page
- Fond d'écran animé
- Titre du site + descriptif rapide
- Pssst, c'est par ici → Page Connexion / Inscription {1}
- A Propos → Page A Propos {3}
- Mentions Légales → Page Mentions Légales {4}
- Politique de confidentialité → Page RGPD {4}
- Logo Facebook → Page Facebook de Nukiva
- Logo Instagram → Page Instagram de Nukiva
- Logo YouTube → Page YouTube de Nukiva



Page Connexion / Inscription :

L'internaute choisit la bulle « bienvenue » s'il est nouveau, « c'est moi » s'il a déjà un compte.

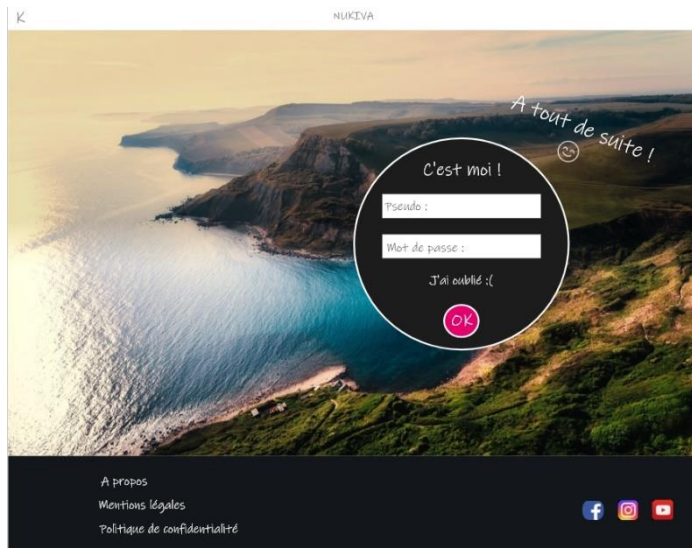
- K → Site Kunu (nouvel onglet)
- Nukiva → 1^{ère} page {1}
- Fond d'écran animé
- Bienvenue ... → Page S'inscrire {1}
- C'est moi → Page Se connecter {2}
- A Propos → Page A Propos {3}
- Mentions Légales → Page Mentions Légales {4}
- Politique de confidentialité → Page RGPD {4}
- Réseaux sociaux → Facebook, Instagram, YouTube (Redirigent automatiquement vers les sites en question)



Page S'inscrire :

L'internaute renseigne un pseudo, sa date de naissance, son mail et un mot de passe pour s'inscrire

- K → Site Kunu (nouvel onglet)
- Nukiva → 1^{ère} page {1}
- Fond d'écran animé
- « Rapide via » → Inscription via Facebook {4}
- OK → Page d'accueil A {2} + mail de confirmation
- Compteur automatique du nombre d'inscrits
- A Propos → Page A Propos {3}
- Mentions Légales → Page Mentions Légales {4}
- Politique de confidentialité → Page RGPD {4}
- Réseaux sociaux → Facebook, Instagram, YouTube



Page Se connecter :

L'internaute renseigne son pseudo et son mot de passe pour se connecter

- K → Site Kunu (nouvel onglet)
- Nukiva → 1ère page {1}
- Fond d'écran animé
- J'ai oublié → Page Récupération de mot de passe {4}
- OK → (Si correct) Page d'accueil B {2}
- A Propos → Page A Propos {3}
- Mentions Légales → Page Mentions Légales {4}
- Politique de confidentialité → Page RGPD {4}
- Réseaux sociaux → Facebook, Instagram, YouTube



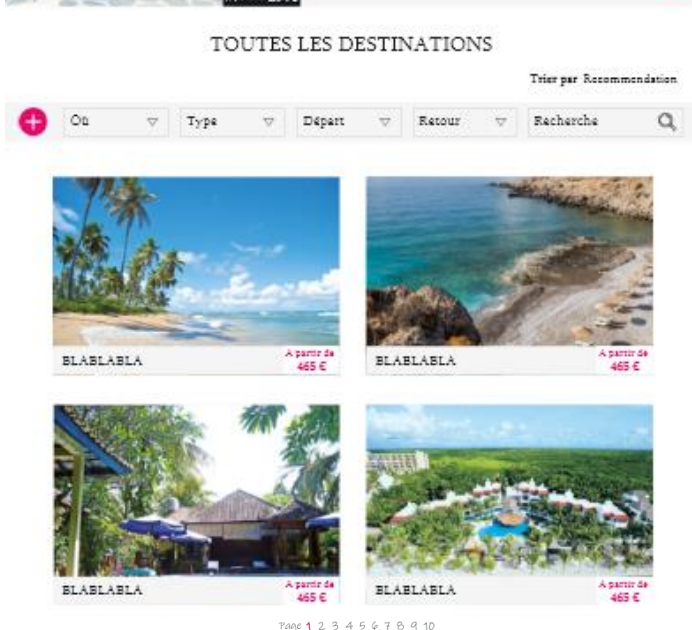
Page d'accueil A & B :

- K → Site Kunu (nouvel onglet)
- Nukiva → Page d'accueil B {2}
- Silhouette → Page Compte {4}
- 3 traits → Menu général dépliant {5}
- Phrase d'accueil nominative
- Découvrir → {5} Page Mode d'emploi / Bon plan si (B)
- M'évader → Page Destinations {5}
- Sortir → Page Activités {6}
- A la une = Destination / Activité mise en avant
- GO → Page Destination / Activité mise en avant
- Toutes les destinations : répertoriées sur le site
- Trier par : Recommandation, Prix le plus élevé, Prix le moins élevé, Nouveauté



La Barre de critères se fixe en haut de l'écran lorsque l'on scroll = doit toujours être visible

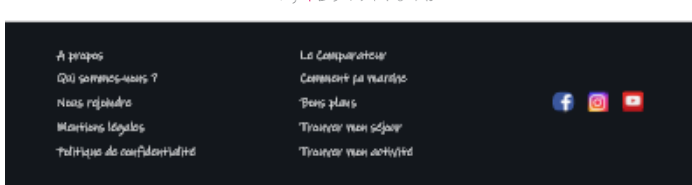
- + : Plus de critères (volet dépliant en transparence)
- Où : Pays (volet dépliant)
- Type : Plage, hôtel ... (volet dépliant)
- Départ : Début souhaité (calendrier dépliant)
- Retour : Fin souhaitée (calendrier dépliant)
- Recherche : par mot clé
- Loupe = valider → Page Résultat de recherche {6}



Chaque destination est constituée d'une photo, d'un bandeau avec l'intitulé, le prix minimum du séjour et une case à cocher « Comparer ». Lorsque l'utilisateur survole l'image, elle se grise et un petit texte apparaît (sous-description).

Lorsqu'il clique → Page Destination détaillée {3}

- En bas de page : numéro de page avec en gras l'actif
- Footer : liens directs soit les Pages A propos {3}, Qui sommes-nous {6}, Nous rejoindre {7}, Mentions Légales {4}, RGPD {4}, Critères Comparateur {7}, Mode d'emploi {5}, Bons Plans {5}, Destinations {5}, Activités {6}
- Nous contacter → Page Contact {6}
- Réseaux sociaux → Facebook, Instagram, YouTube



Page Mentions Légales :

Sous forme de texte

- K → Site Kunu (nouvel onglet)
- Nukiva → Page d'accueil B {2}
- Silhouette → Page Compte {4}
- 3 traits → Menu général dépliant {5}
- Espace central : Informations juridique sur la société, direction de la publication ...
- Footer : liens directs soit les Pages A propos {3}, Qui sommes-nous {6}, Nous rejoindre {7}, Mentions Légales {4}, RGPD {4}, Critères Comparateur {7}, Mode d'emploi {5}, Bons Plans {5}, Destinations {5}, Activités {6}
- Nous contacter → Page Contact {6}
- Réseaux sociaux → Facebook, Instagram, YouTube

Page RGPD :

Politique de confidentialité, respect de la vie privée = ton léger, simple, non barbant, transparent, compréhensible

- K → Site Kunu (nouvel onglet)
- Nukiva → Page d'accueil B {2}
- Silhouette → Page Compte {4}
- 3 traits → Menu général dépliant {5}
- Espace central : Informations juridique sur la société, direction de la publication ...
- Footer : liens directs soit les Pages A propos {3}, Qui sommes-nous {6}, Nous rejoindre {7}, Mentions Légales {4}, RGPD {4}, Critères Comparateur {7}, Mode d'emploi {5}, Bons Plans {5}, Destinations {5}, Activités {6}
- Nous contacter → Page Contact {6}
- Réseaux sociaux → Facebook, Instagram, YouTube

Inscription via Facebook :

Ouvre un nouvel onglet « Facebook » = « j'accepte que ... accède à mes informations ... »

Si accepter, prérempli automatiquement les informations d'inscription et redirige sur la Page d'accueil A {2}

Page Récupération de mot de passe :

Présenter les trois choix possibles : Questions secrètes, Par sms ou Par mail

- K → Site Kunu (nouvel onglet)
- Nukiva → 1ère page {1}
- A Propos → Page A Propos {3}
- Mentions Légales → Page Mentions Légales {4}
- Politique de confidentialité → Page RGPD {4}
- Réseaux sociaux → Facebook, Instagram, YouTube

Page Compte :

Permet de compléter ou modifier son profil. Les informations peuvent être publiques ou privées selon l'accord de l'utilisateur et restraints pour les utilisateurs basics. Ce compte peut être associer au profil créé sur Kunu (avantages supplémentaires et suggestions d'activités et séjours améliorées).

Disposition :

- K → Site Kunu (nouvel onglet)
- Nukiva → Page d'accueil B {2}
- Silhouette → Page Compte {4}
- 3 traits → Menu général dépliant {5}
- Contenu (comme suit)
- Footer : liens directs soit les Pages A propos {3}, Qui sommes-nous {6}, Nous rejoindre {7}, Mentions Légales {4}, RGPD {4}, Critères Comparateur {7}, Mode d'emploi {5}, Bons Plans {5}, Destinations {5}, Activités {6}
- Nous contacter → Page Contact {6}
- Réseaux sociaux → Facebook, Instagram, YouTube

Contenu :

- Un avatar (l'utilisateur peut créer son avatar ou le choisir parmi une sélection)
- Statut du compte utilisateur : Famille / Couple / Femme Seule / Homme Seul
- Informations basiques : âge, localisation ...

- Statut expérience : nombre de séjours et activités réalisés, nombre de badges acquis (les badges correspondent à l'implication des membres)
- Type de compte : Premium ou pas (Un compte Premium permet d'accéder aux bons plans, réductions, invitations. Seul un membre premium avec suffisamment de badges peut devenir un « super reporter » pour Nukiva = visite un lieu pour le site et transmet ses retours en échange d'un séjour partiellement ou totalement pris en charge. Il peut aussi organiser et poster un évènement sur le site (après modération).
- Historique et Futur = informer les autres utilisateurs que l'on a/va participé à des évènements ou que l'on a/va séjourné dans un lieu recensé par le site
- Top 3 destinations
- Avis laissés
- Favoris = critères du comparateur enregistrés

Menu général dépliant :

Permet d'accéder aux rubriques du site

- Page d'accueil {2}
- Nous connaître → Page A propos {3}, Page Qui sommes-nous {6}
- Trouver mon séjour / activité → Page Mode d'emploi {5}, Page Critères Comparateur {7}
- Page Bons Plans {5}
- Nous contacter → Page Contact {6}

Page Mode d'emploi :

Page pour expliquer à l'utilisateur comment se servir du comparateur. Page très graphique (flèches, animation scrolling type « story », illustrations de type dessin?)

- K → Site Kunu (nouvel onglet)
- Nukiva → Page d'accueil B {2}
- Silhouette → Page Compte {4}
- 3 traits → Menu général dépliant {5}
- Footer : liens directs soit les Pages A propos {3}, Qui sommes-nous {6}, Nous rejoindre {7}, Mentions Légales {4}, RGPD {4}, Critères Comparateur {7}, Mode d'emploi {5}, Bons Plans {5}, Destinations {5}, Activités {6}
- Nous contacter → Page Contact {6}
- Réseaux sociaux → Facebook, Instagram, YouTube

Page Bons Plans :

Uniquement accessible pour les membres premium : Réductions, invitation avant-première, tirage au sort...

Un diaporama automatique en haut de page puis Sous forme de bannières avec décompte (temps restant avant que le bon plan n'expire). Possibilité de trier par type, par localisation et par nouveauté.

- K → Site Kunu (nouvel onglet)
- Nukiva → Page d'accueil B {2}
- Silhouette → Page Compte {4}
- 3 traits → Menu général dépliant {5}
- Footer : liens directs soit les Pages A propos {3}, Qui sommes-nous {6}, Nous rejoindre {7}, Mentions Légales {4}, RGPD {4}, Critères Comparateur {7}, Mode d'emploi {5}, Bons Plans {5}, Destinations {5}, Activités {6}
- Nous contacter → Page Contact {6}
- Réseaux sociaux → Facebook, Instagram, YouTube

Page Destinations

Correspond à la Page d'accueil B {2} à partir du « A la Une ». Ce dernier prend toute la largeur de l'écran. Si plusieurs « A la Une », les images défilent automatiquement.

- K → Site Kunu (nouvel onglet)
- Nukiva → Page d'accueil B {2}
- Silhouette → Page Compte {4}
- 3 traits → Menu général dépliant {5}
- Footer : liens directs soit les Pages A propos {3}, Qui sommes-nous {6}, Nous rejoindre {7}, Mentions Légales {4}, RGPD {4}, Critères Comparateur {7}, Mode d'emploi {5}, Bons Plans {5}, Destinations {5}, Activités {6}
- Nous contacter → Page Contact {6}
- Réseaux sociaux → Facebook, Instagram, YouTube

Page Activités :

Suggestion d'activités et d'évènements grâce à un système de géolocalisation. Pour trouver ce qui lui convient l'utilisateur a le choix d'utiliser :

- 1- La carte interactive en se géolocalisant et en faisant bouger le curseur pour voir ce qu'il y a aux alentours ;
- 2- La recherche traditionnelle en rentrant manuellement la localisation souhaitée, le type d'activité, la date souhaitée ou encore l'organisateur qui peut être un membre du site.
 - K → Site Kunu (nouvel onglet)
 - Nukiva → Page d'accueil B {2}
 - Silhouette → Page Compte {4}
 - 3 traits → Menu général dépliant {5}
 - Informations sur l'évènement (photos, description, lieu), l'organisateur, les modalités de réservation (en ligne ou sur place)
 - Footer : liens directs soit les Pages A propos {3}, Qui sommes-nous {6}, Nous rejoindre {7}, Mentions Légales {4}, RGPD {4}, Critères Comparateur {7}, Mode d'emploi {5}, Bons Plans {5}, Destinations {5}, Activités {6}
 - Nous contacter → Page Contact {6}
 - Réseaux sociaux → Facebook, Instagram, YouTube

Page Résultat de recherche :

Résultats de recherche obtenus via Mots clés saisis dans l'encadré avec une loupe. Résultats sous forme de listing avec un pourcentage de « compatibilité » avec la recherche initiale.

- K → Site Kunu (nouvel onglet)
- Nukiva → Page d'accueil B {2}
- Silhouette → Page Compte {4}
- 3 traits → Menu général dépliant {5}
- Footer : liens directs soit les Pages A propos {3}, Qui sommes-nous {6}, Nous rejoindre {7}, Mentions Légales {4}, RGPD {4}, Critères Comparateur {7}, Mode d'emploi {5}, Bons Plans {5}, Destinations {5}, Activités {6}
- Nous contacter → Page Contact {6}
- Réseaux sociaux → Facebook, Instagram, YouTube

Page Contact :

Permet à l'utilisateur de rentrer en contact avec l'équipe de Kuniva.

Plusieurs possibilités : Par tchat ou Formulaire en ligne. S'il utilise le formulaire, il doit renseigner son mail ou son pseudo ainsi que l'objet parmi une liste prédéfinie (boîte à idées, candidatures, réclamations, remerciements, autres). Message de remerciement lorsque le message est envoyé. La page se rafraîchit automatiquement et l'utilisateur est redirigé sur la Page d'accueil B.

- K → Site Kunu (nouvel onglet)
- Nukiva → Page d'accueil B {2}
- Silhouette → Page Compte {4}
- 3 traits → Menu général dépliant {5}
- Footer : liens directs soit les Pages A propos {3}, Qui sommes-nous {6}, Nous rejoindre {7}, Mentions Légales {4}, RGPD {4}, Critères Comparateur {7}, Mode d'emploi {5}, Bons Plans {5}, Destinations {5}, Activités {6}
- Nous contacter → Page Contact {6}
- Réseaux sociaux → Facebook, Instagram, YouTube

Page Qui sommes-nous ?

Permet de présenter l'histoire de l'entreprise, l'adn, les débuts de l'aventure ainsi que les grandes étapes. Le contenu doit être fun mais aussi prenant (storytelling très marqué) / Scrolling story ?

⇒ Renvoie donc à KUNU. Illustration de chaque membre de l'équipe (+portrait chinois ?).

- K → Site Kunu (nouvel onglet)
- Nukiva → Page d'accueil B {2}
- Silhouette → Page Compte {4}
- 3 traits → Menu général dépliant {5}
- Footer : liens directs soit les Pages A propos {3}, Qui sommes-nous {6}, Nous rejoindre {7}, Mentions Légales {4}, RGPD {4}, Critères Comparateur {7}, Mode d'emploi {5}, Bons Plans {5}, Destinations {5}, Activités {6}
- Nous contacter → Page Contact {6}
- Réseaux sociaux → Facebook, Instagram, YouTube

Page Nous rejoindre :

Ici l'utilisateur peut prendre connaissance des offres d'emploi, faire une candidature spontanée (lien qui renvoie à la Page Contact {6}) et voir comment devenir un « super reporter ».

- K → Site Kunu (nouvel onglet)
- Nukiva → Page d'accueil B {2}
- Silhouette → Page Compte {4}
- 3 traits → Menu général dépliant {5}
- Footer : liens directs soit les Pages A propos {3}, Qui sommes-nous {6}, Nous rejoindre {7}, Mentions Légales {4}, RGPD {4}, Critères Comparateur {7}, Mode d'emploi {5}, Bons Plans {5}, Destinations {5}, Activités {6}
- Nous contacter → Page Contact {6}
- Réseaux sociaux → Facebook, Instagram, YouTube

Page Réservation :

Pour réserver, l'utilisateur doit au préalable sélectionner ces dates de séjour via le calendrier s'il n'est pas passé par le comparateur (soit qu'il s'est rendu directement sur la page du séjour choisi). Sur la Page Réservation, les informations de l'utilisateur sont déjà préremplies grâce à son compte. Il doit donc compléter si besoin, activer ses bons de réduction s'il en dispose. Enfin après vérification, il peut précéder au paiement sécurisé en choisissant son mode préféré. Sa banque prend e relais le temps du paiement. Si accepté, un message de validation s'affiche et l'utilisateur reçoit par mail et/ou téléphone (selon préférence) la preuve d'achat. Il peut retrouver sa commande sur le site dans son profil. L'utilisateur est redirigé automatiquement sur son compte.

- K → Site Kunu (nouvel onglet)
- Nukiva → Page d'accueil B {2}
- Silhouette → Page Compte {4}
- Champs avec les informations nécessaires

Problématique : comment être relié aux « booking » de tiers pour la réservation et le paiement ?

Page (Critères) Comparateur

Deux utilisations :

- L'utilisateur a coché la case « comparer » de plusieurs destinations (3 maximum) et il peut les retrouver sur cette page pour pouvoir les différences entre chacune dans un tableau récapitulatif.
 - L'utilisateur recherche la destination idéale via le comparateur. Il saisit tous les critères qu'il lui faut puis il lance la recherche. Le site propose les séjours qui se rapprochent le plus de la demande et affiche le pourcentage de compatibilité. L'utilisateur peut aussi comparer les séjours sélectionnés pour lui.
- K → Site Kunu (nouvel onglet)
 - Nukiva → Page d'accueil B {2}
 - Silhouette → Page Compte {4}
 - Tableau récap ou Critères à sélectionner
 - Footer : liens directs soit les Pages A propos {3}, Qui sommes-nous {6}, Nous rejoindre {7}, Mentions Légales {4}, RGPD {4}, Critères Comparateur {7}, Mode d'emploi {5}, Bons Plans {5}, Destinations {5}, Activités {6}
 - Nous contacter → Page Contact {6}
 - Réseaux sociaux → Facebook, Instagram, YouTube