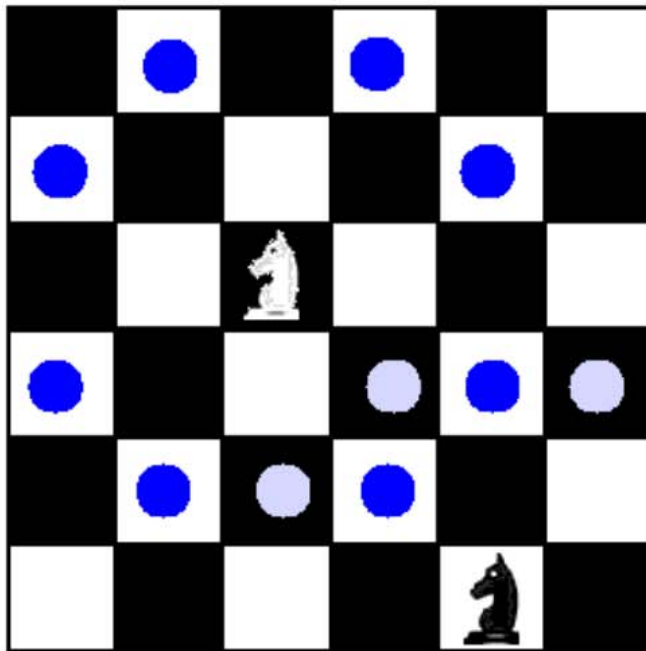


Problème 2 : cavaliers



Le problème consiste à positionner un nombre minimum de cavaliers sur un échiquier de telle sorte que chaque case soit contrôlée (occupée ou menacée) par au moins un cavalier.

Une case est menacée par un cavalier si ce cavalier peut se positionner sur cette case le coup suivant.

Les cavaliers se déplacent en L sur l'échiquier, sur la base d'un mouvement horizontal [vertical] suivi de deux mouvements verticaux [horizontaux].

Dans l'échiquier ci-après, les points bleus indiquent les cases contrôlées le cavalier blanc et les points blancs les cases contrôlées par le cavalier noir.