

## Installation de SAS

\\sas-etude.etude.cergy.eisti.fr\DepotSAS

Si besoin, pour vous connecter :

login : sas-etude\sas

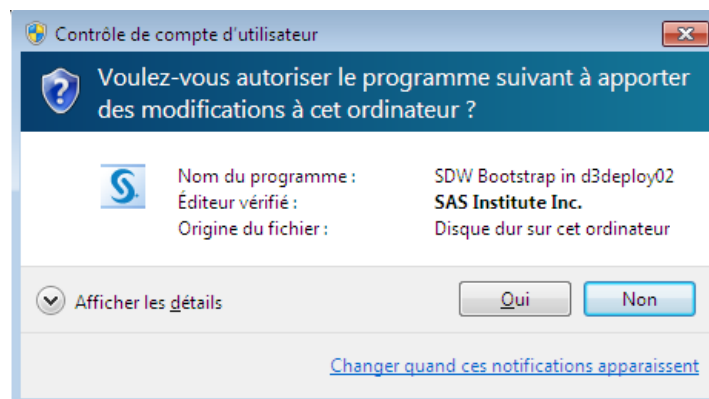
Password : Eisti0001

Il est possible de copier le dépôt et de le partager par clé USB, disque dur externe, Torrent, etc.

## Install SAS

Lancer le setup.exe

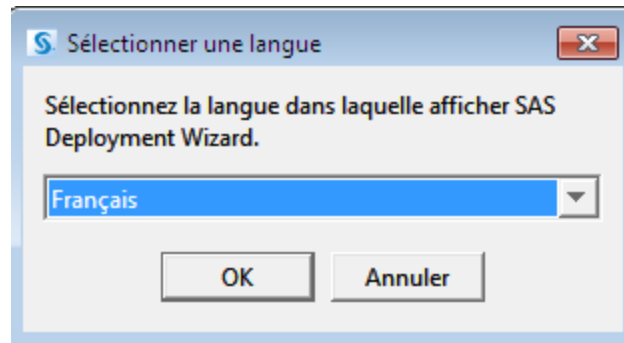
Nom	Modifié le	Type	Taille
install_doc	22/08/2011 14:07	Dossier de fichiers	
media_data	22/08/2011 14:07	Dossier de fichiers	
order_data	22/08/2011 14:07	Dossier de fichiers	
plan_files	20/08/2011 00:58	Dossier de fichiers	
product_data	22/08/2011 14:16	Dossier de fichiers	
products	22/08/2011 14:15	Dossier de fichiers	
sid_files	22/08/2011 14:16	Dossier de fichiers	
third_party	22/08/2011 14:16	Dossier de fichiers	
utilities	22/08/2011 14:17	Dossier de fichiers	
cd.id	20/08/2011 00:57	Fichier ID	1 Ko
depotsummary	20/08/2011 12:29	Document HTML	2 Ko
linemode.rexx	05/04/2011 15:01	Fichier REXX	123 Ko
sassd	20/08/2011 00:57	Document texte	1 Ko
setup.dat	20/08/2011 00:58	Fichier DAT	1 Ko
setup	07/07/2011 03:19	Application	490 Ko
setup.rexx	06/11/2010 09:03	Fichier REXX	35 Ko
setup.sh	08/10/2010 10:39	Fichier SH	17 Ko



Oui

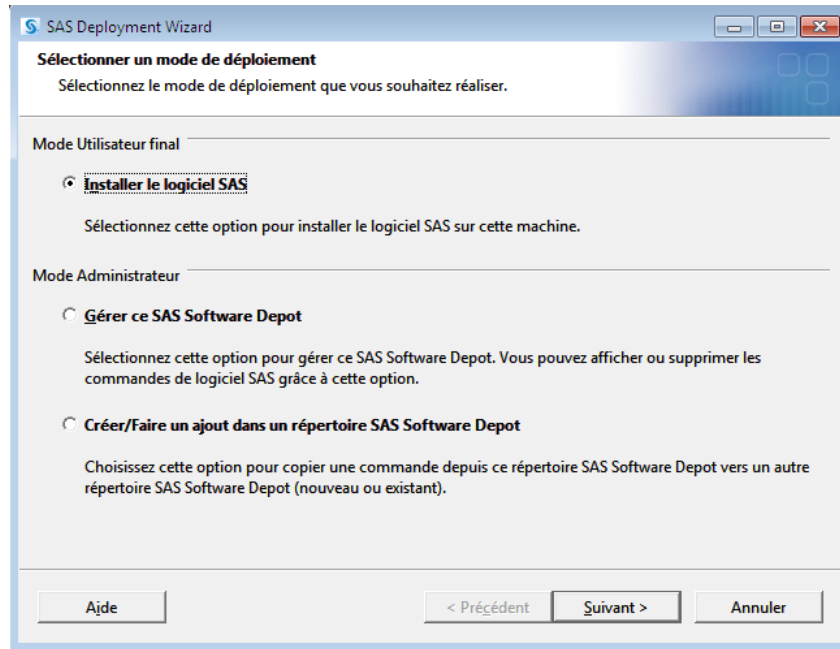


Attendre

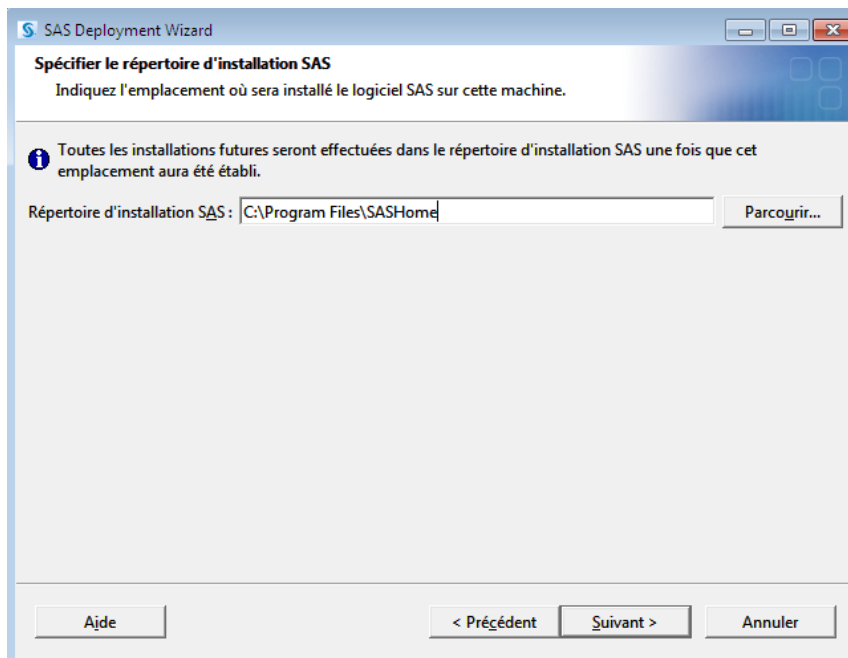


Français  
OK

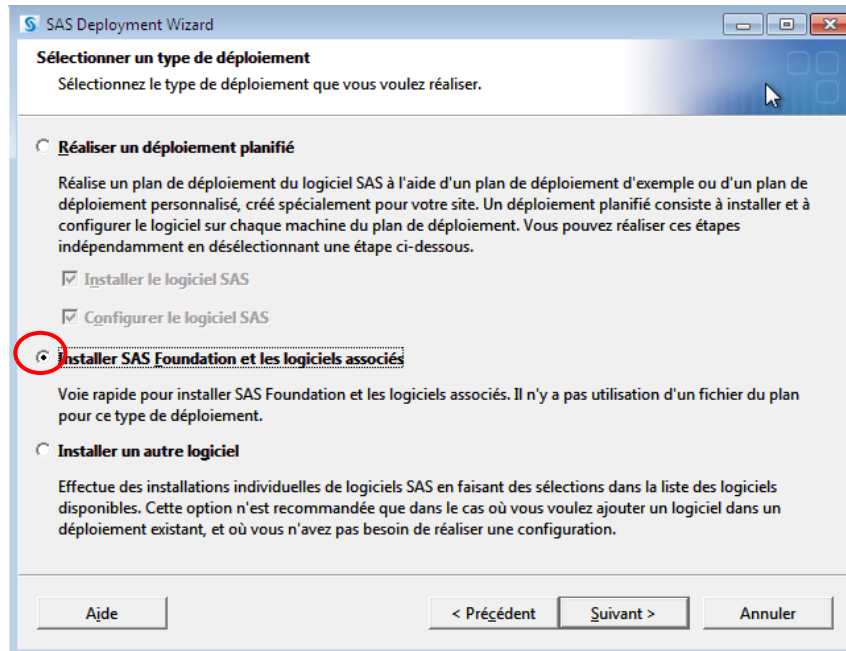




Suivant

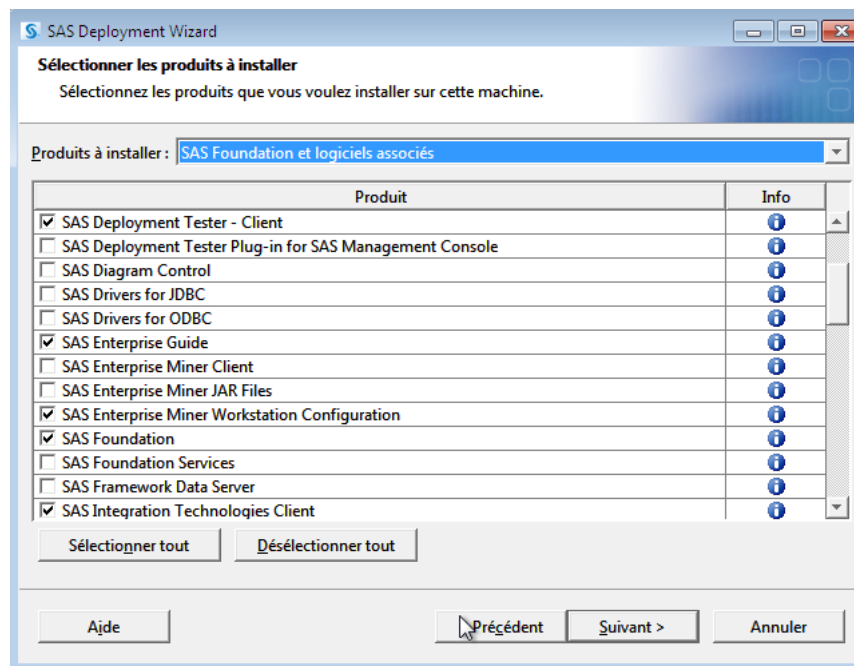


Suivant



Sélectionner **Installer SAS Foundation et les logiciels associés**.

Suivant



Sélectionner :

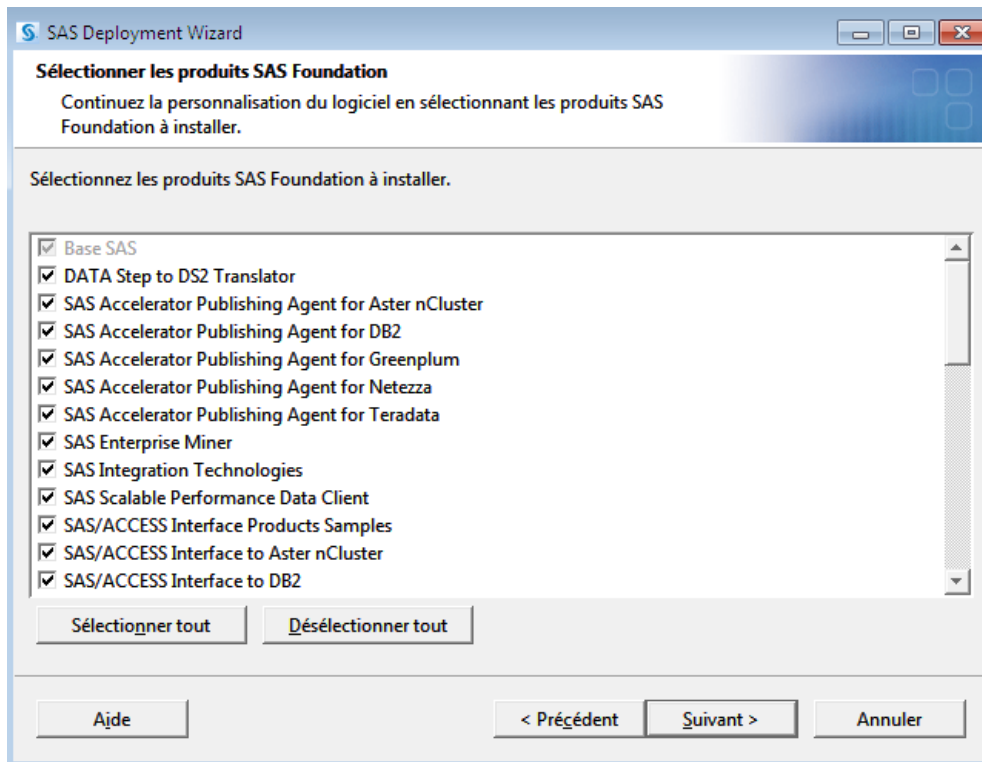
- SAS Add-in for Microsoft Office
- SAS Data Integration Studio
- SAS Enterprise Guide
- SAS Enterprise Miner Workstation Configuration

- SAS Foundation
- SAS Text Miner Workstation
- SAS Information Map Studio

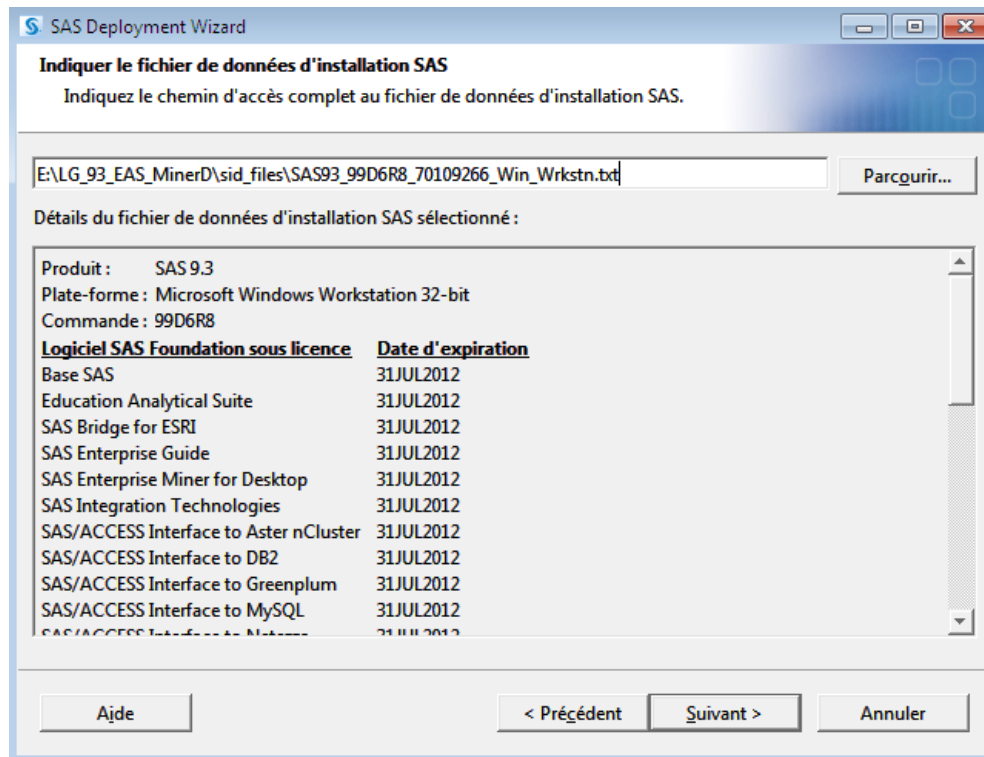
En rouge, c'est obligatoire

En bleu, c'est optionnel

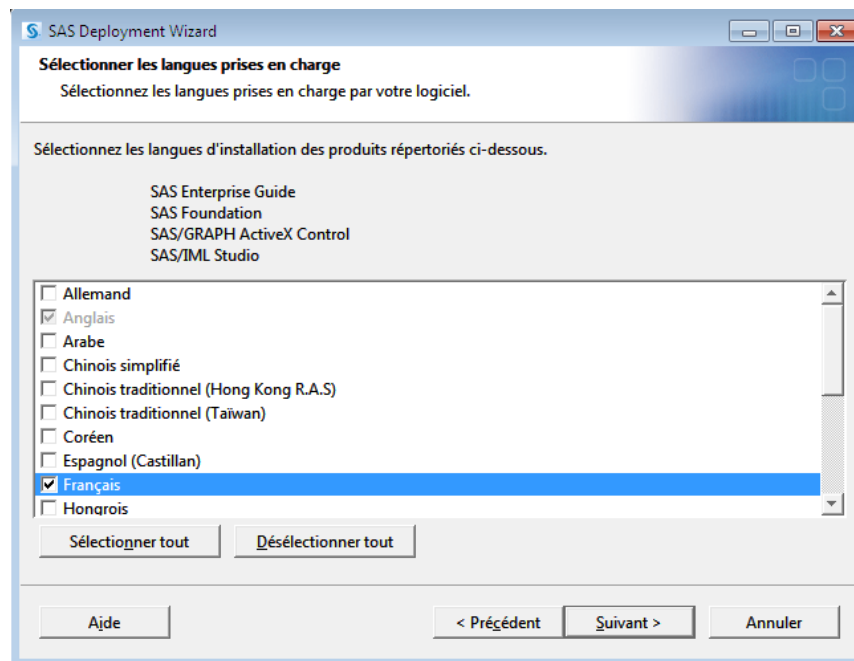
## Suivant



## Suivant

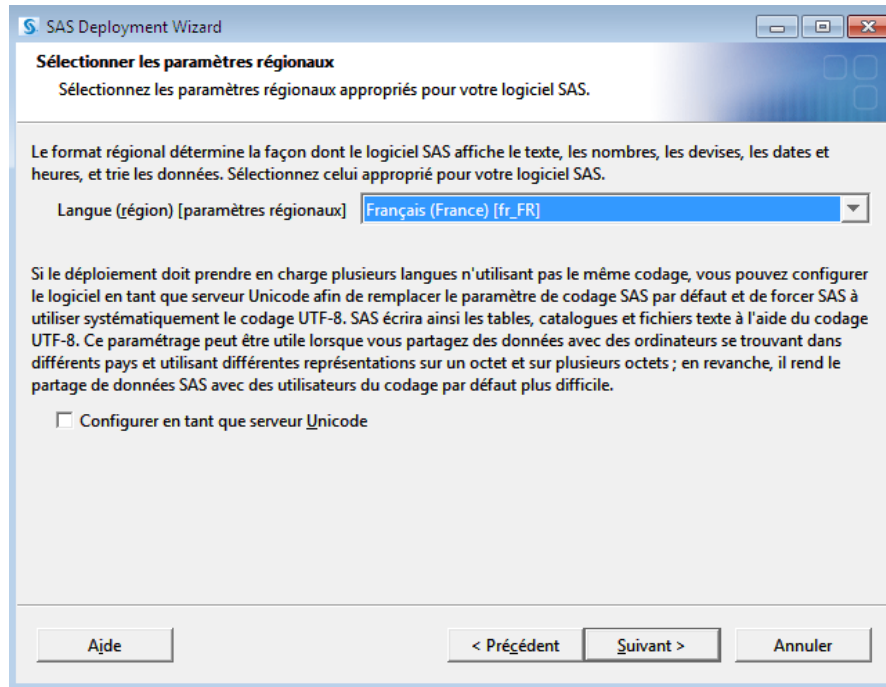


Suivant

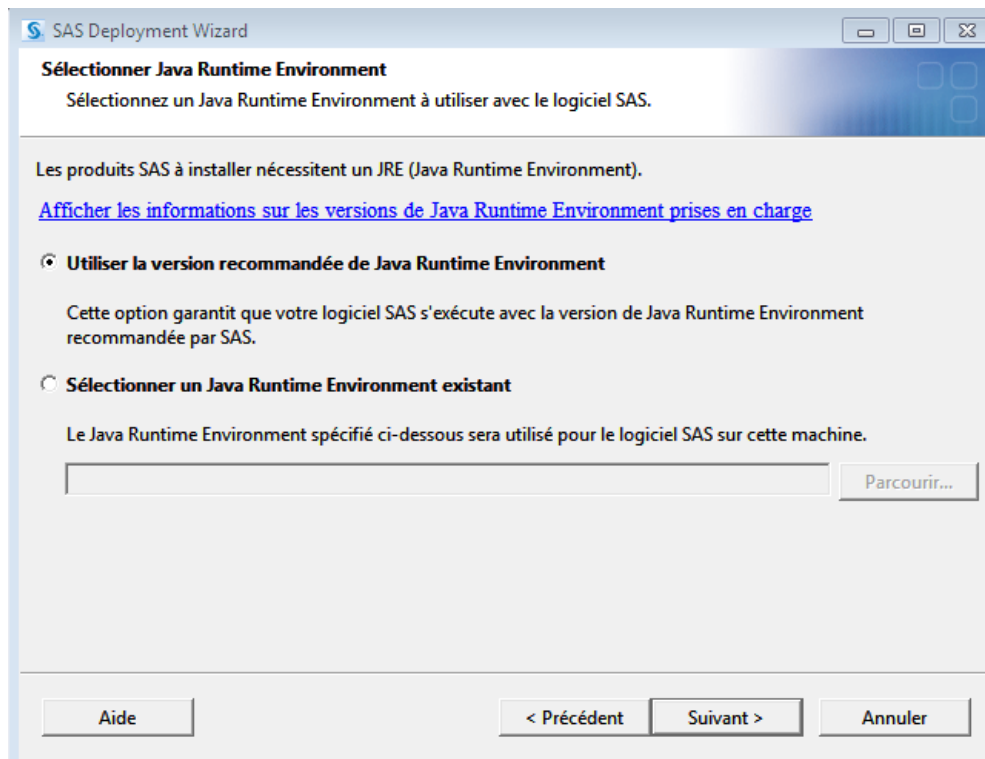


Le français et l'anglais suffisent

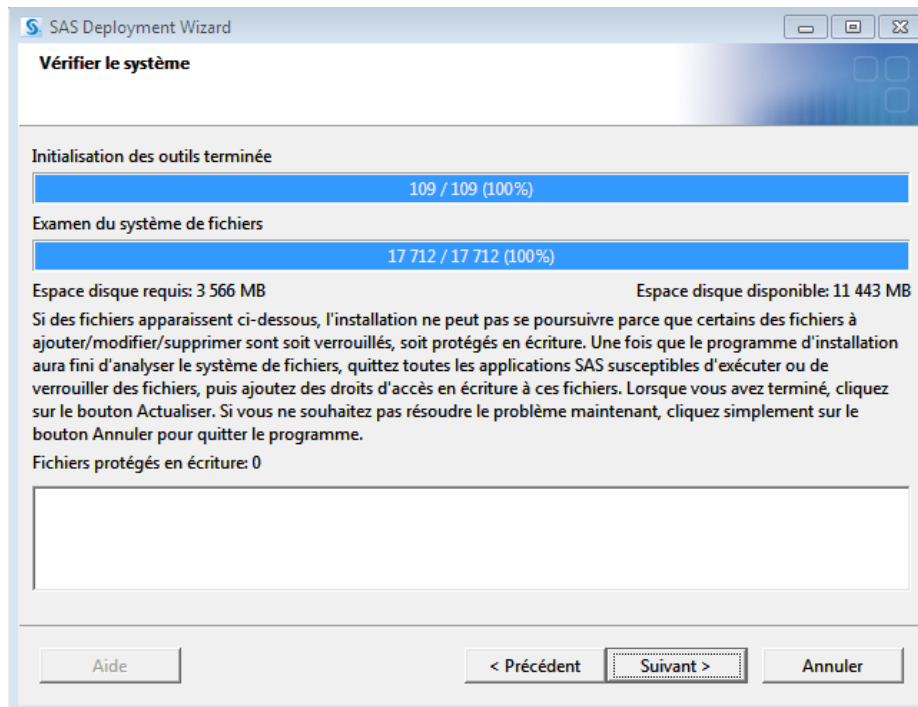
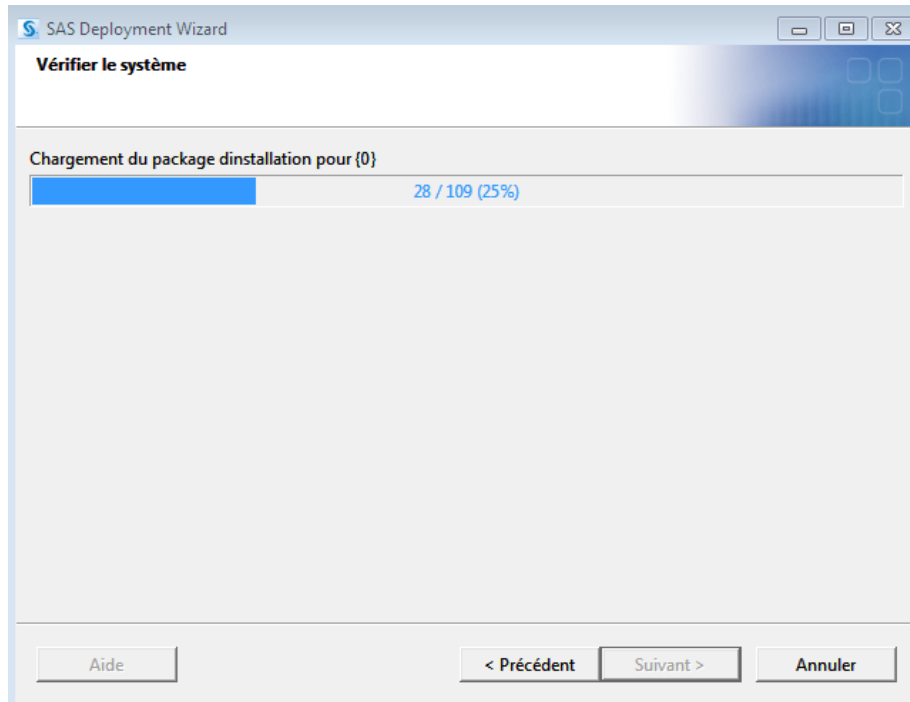
Suivant



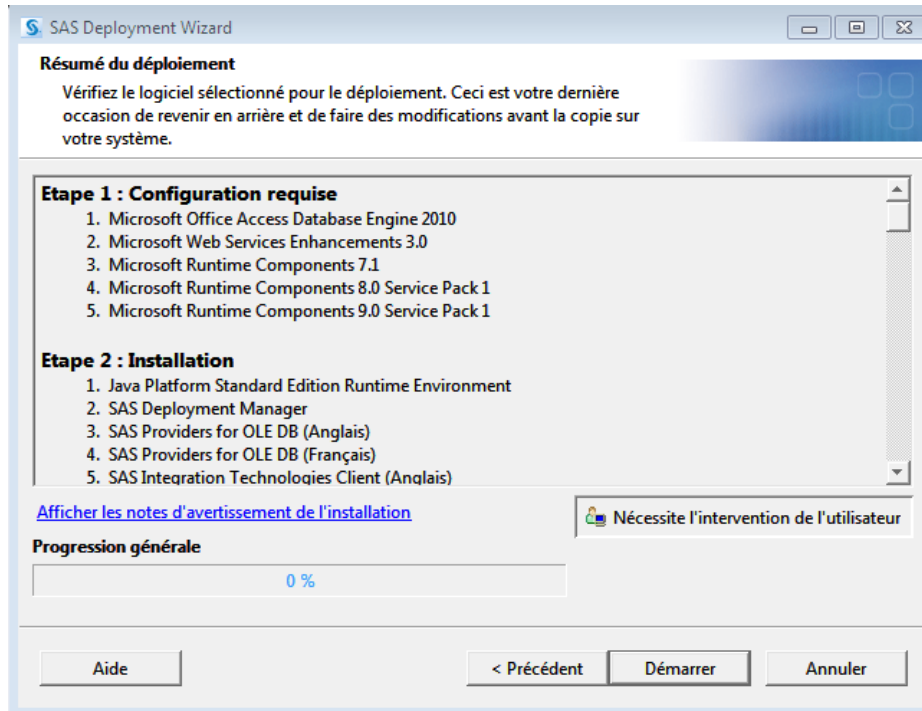
Suivant



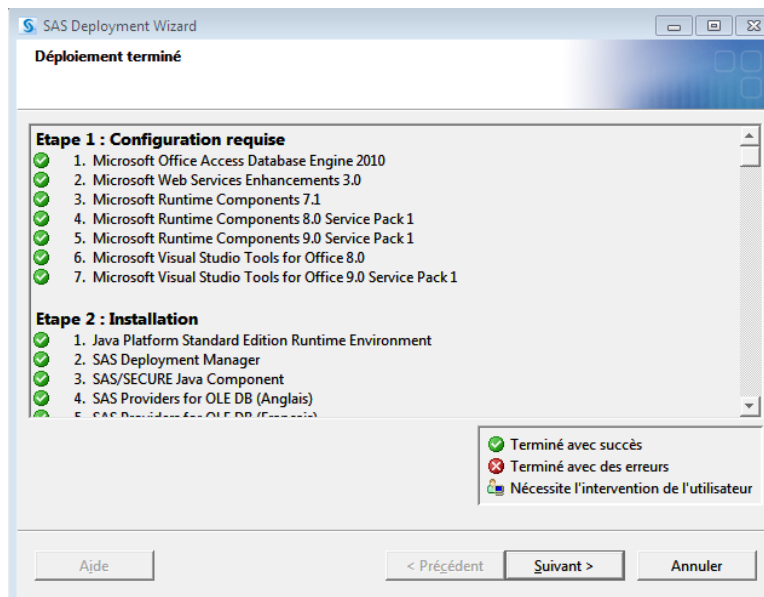
Suivant



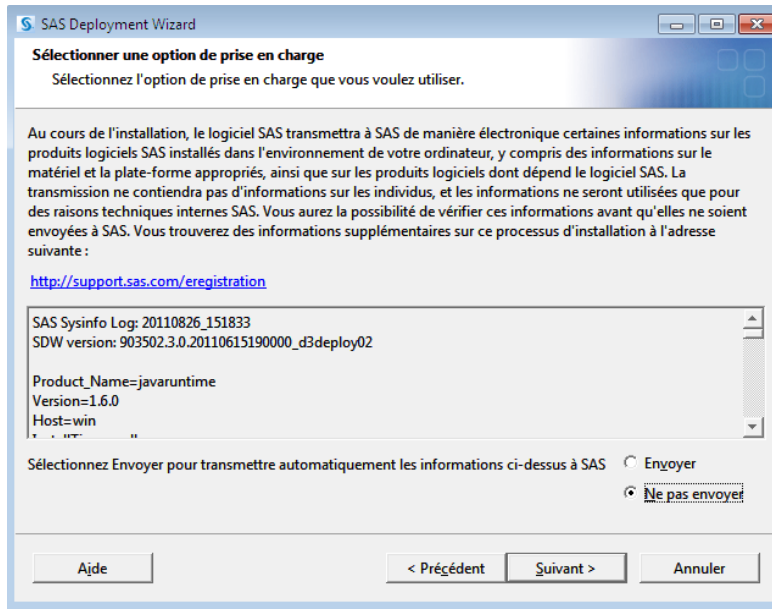
**Suivant**



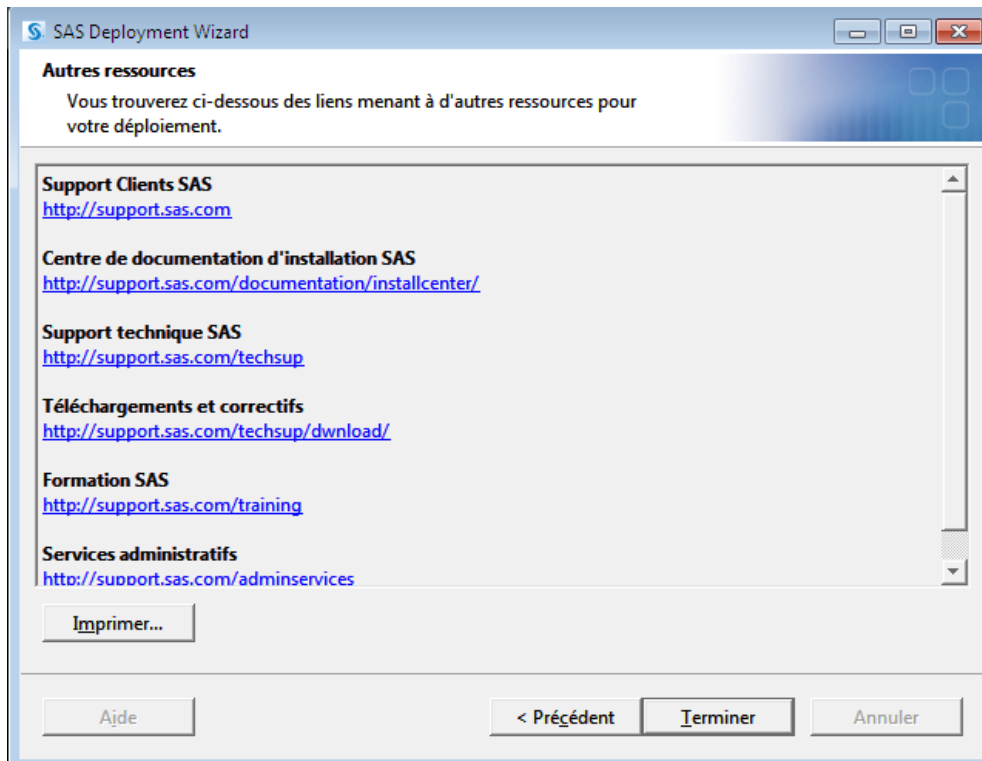
Démarrer



Suivant



Suivant



Terminer