

## Objectifs

- Passage du MCD au MLD
- Passage du MLD aux tables
- Familiarisation avec les contraintes
- Le projet

ATTENTION

Pensez à changer votre mot de passe ....

```
alter user login_user identified by mot_de_passe replace ancien_mot_de_passe;
```

## Sommaire des exercices

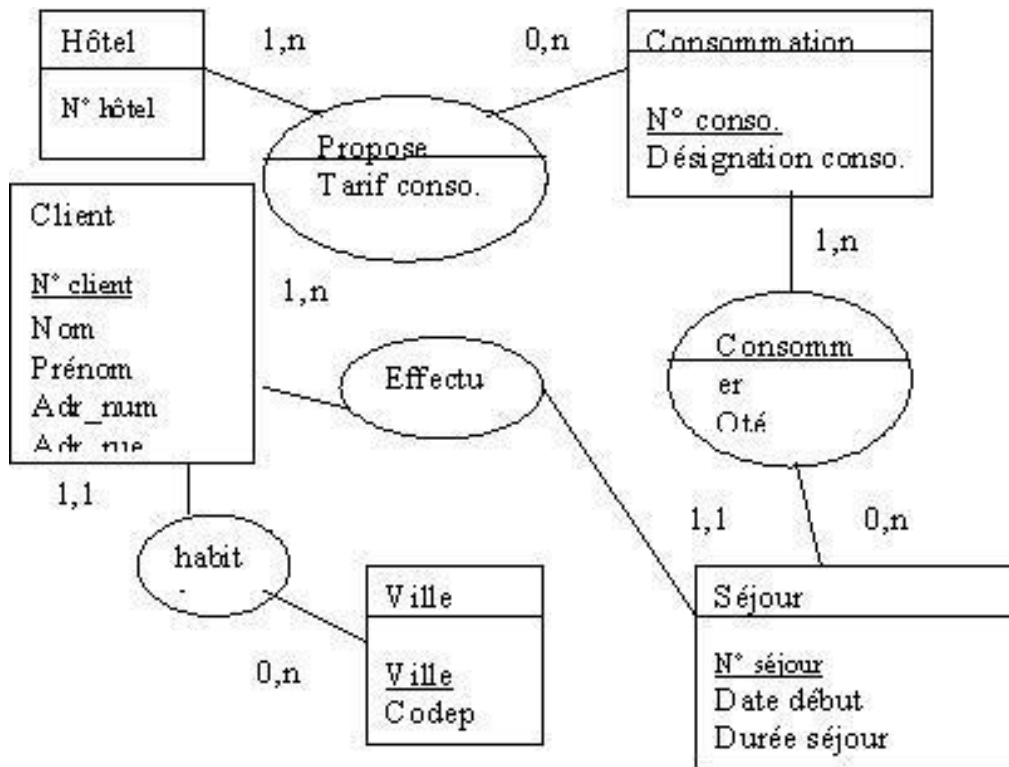
- 1 - Exercice 1 : du MCD au MLD
- 2 - Exercice 2 : Premières insertions
- 3 - Exercice 3 : Visulation des vues oracles
- 4 - Le projet

## Corps des exercices

### 1 - Exercice 1 : du MCD au MLD

**Enoncé :**

On considère le MCD normalisé du cas hôtel du TP précédent.



**Question 1)**

Enoncé de la question

Donnez le modèle logique correspondant.

Solution de la question

hotel,numhotel

conso,numconso, designation

propose,#numhotel,#numconso, tarif

sejour,numsejour, datesejour, dureesejour

client,numclient, nom, prenom, adrrue, adrnum, #ville, #numsejour

ville, ville, codep

consomme, #numconso, #numsejour, quantite

**Question 2)**

Enoncé de la question

Donnez le script de création des tables hotel, propose et conso

On vous demande de supprimer les tables (sans utiliser l'option cascade constraints) avant de les créer : il faut donc faire attention à l'ordre des drop.

## Solution de la question

```
-- drop des tables (attention à l'ordre)
drop table propose;
drop table hotel;
drop table conso;
-- création des tables : attention à l'ordre
create table conso
(numconso varchar2(5) constraint pk_conso primary key,
designation varchar2(30)
);
create table hotel
(numhotel varchar2(5) constraint pk_hotel primary key
);
create table propose
(numconso varchar2(5) ,
numhotel varchar2(5),
tarif number(8,2),
constraint pk_propose primary key(numconso,numhotel)
);

alter table propose add constraint fk1_propose foreign key (numconso) references
conso ;
alter table propose add constraint fk2_propose foreign key (numhotel) references
hotel ;
```

## 2 - Exercice 2 : Premières insertions

### Énoncé :

Soient les commandes SQL suivantes :

```
insert into hotel values('H1');
insert into hotel values('H2');
insert into conso values ('C1','orangina');
insert into conso values ('C2','martini');
```

Contrainte : l'hôtel 'H2' propose toutes les consommations et l'hôtel 'H1' ne propose que du 'Jus d'orange'.

### Question 1)

Énoncé de la question

Insérez les lignes correspondantes aux commandes SQL et effectuez les modifications nécessaires dans les tables hotel, consommation et propose afin de satisfaire la contrainte.

### Solution de la question

```
-- on insère les lignes dans conso et hotel
insert into hotel values('H1');
insert into hotel values('H2');
insert into conso values ('C1','orangina');
insert into conso values ('C2','martini');

-- dans propose on insère les lignes qui satisfiront la contrainte pour H2
insert into propose values('C1','H2',4);
insert into propose values('C2','H2',4);
```

```
-- le jus d'orange n'existe pas => il faut le rajouter dans conso
insert into conso values('C3','Jus d orange') ;

-- il faut donc rajouter dans propose les lignes pour les hotels

insert into propose values('C3','H2',5) ;
insert into propose values('C3','H1',4);
```

### Question 2)

Enoncé de la question

On vous demande de rajouter dans la table consommation la ligne suivante :

'C1','coka'

Que constatez vous ? expliquez.

Solution de la question

```
insert into conso values ('C1','coka');

ERROR at line 1:
ORA-00001: unique constraint (SCOTT.PK_CONSO) violated
On constate une erreur de violation de clé primaire. C1 existe déjà.
```

### Question 3)

Enoncé de la question

On vous demande de rajouter dans la table propose les lignes suivantes :

'C8','H2',10

'C1','H2',7

Que constatez vous ? expliquez.

Solution de la question

```
insert into propose values('C8','H2',5) ;
ERROR at line 1:
ORA-02291: integrity constraint (SCOTT.FK1_PROPOSE) violated - parent key not
found
Il y a violation de la clé étrangère : il faut que la référence de consommation existe ! il faut
donc créer la consommation 'C8' dans la table conso.
```

```
insert into conso values ('C8','libellé inconnu');
insert into propose values('C8','H2',5) ;

insert into propose values('C1','H2',7) ;
*
ERROR at line 1:
ORA-00001: unique constraint (SCOTT.PK_PROPOSE) violated
Cette fois, il y a violation de la clé primaire : le couple ('C1','H1') existe déjà dans la table
propose.
```

## 3 - Exercice 3 : Visulation des vues oracles

Enoncé :

Visualisation des vues créées par Oracle :

user\_objects  
user\_tables  
user\_users  
user\_views  
user\_constraints

### Question 1)

Enoncé de la question

Affichez la description de chacune des vues.  
Affichez le contenu des vues.

Solution de la question

```
desc user_objects ;  
select user_name from user_objects ;
```

## 4 - Le projet

Enoncé :

### Question 1)

Enoncé de la question

Finalisez la séance 3.

Solution de la question

Les références AREL